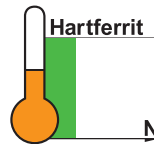
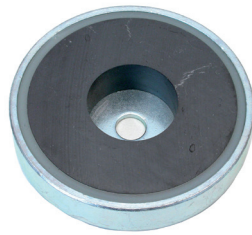
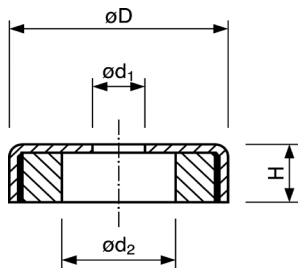




**Flachgreifer, Hartferrit, Stahlgehäuse, Zylinderbohrung**  
**Flat pot magnet, hard ferrite, steel body, cylinder bore**

■ ■ ■ Hergestellt in Deutschland / manufactured in Germany



Art.-Nr.	D (mm)	H (mm)	d1 (mm)	d2 (mm)	Haftkraft (N) Power (N)	Gewicht (g) Weight (g)	Temp. (°C) Temp. (°C)
FH050ai	50 +0,2/-0,1	10 +0,5/-0,2	8,5 ±0,2	22	180	85	200
FH057ai	57 +0,2/-0,1	11 +0,5/-0,2	6,5 ±0,2	24	230	130	200
FH063ai	63 +0,3/-0,1	14 +0,5/-0,2	6,5 ±0,2	24	290	197	200
FH080ai	80 +0,3/-0,1	10 +0,5/-0,2	6,4 ±0,2	32	450	235	200
FH080ai1	80 +0,3/-0,1	18 +0,5/-0,2	6,5 ±0,2	11,5	540	258	200
FH083ai	83 +0,3/-0,1	18 +0,5/-0,2	10,5 ±0,2	32	600	444	200
FH100ai	100 +0,5/-0,1	22 +0,5/-0,2	10,5 ±0,2	34	680	815	200