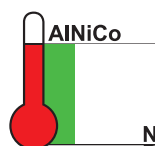
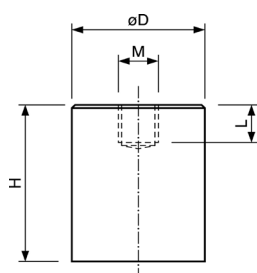




Stabgreifer, AlNiCo, Stahlgehäuse, rot lackiert oder verzinkt, Innengewinde
Bar magnet, AlNiCo, steel body, red lacquered or zinc coated, internal thread

■ ■ ■ Hergestellt in Deutschland / manufactured in Germany



Art.-Nr.	D (mm)	H (mm)	Gewinde (MxL) Thread (MxL)	Haftkraft (N) Power (N)	Gewicht (g) Weight (g)	Temperatur (°C) Temperature (°C)	Oberfläche Surface
SA012fB	12,5 ±0,1	16 ±0,2	M4x6	20	15	180	rot lackiert red lacquered
SA012cB	12,5 ±0,1	16 ±0,2	M4x6	20	15	350	verzinkt zinc coated
SA017fB	17 ±0,2	16 ±0,2	M6x5	26	29	180	rot lackiert red lacquered
SA017cB	17 ±0,1	16 ±0,2	M6x5	26	29	350	verzinkt zinc coated
SA021fB	21 ±0,2	19 ±0,2	M6x7	40	50	180	rot lackiert red lacquered
SA021cB	21 ±0,1	19 ±0,2	M6x7	40	50	350	verzinkt zinc coated
SA027fB	27 ±0,2	25 ±0,2	M6x9	65	98	180	rot lackiert red lacquered
SA027cB	27 ±0,1	25 ±0,2	M6x9	65	98	350	verzinkt zinc coated
SA035fB	35 ±0,2	30 ±0,2	M6x9	150	205	180	rot lackiert red lacquered
SA035cB	35 ±0,1	30 ±0,2	M6x9	150	205	180	verzinkt zinc coated